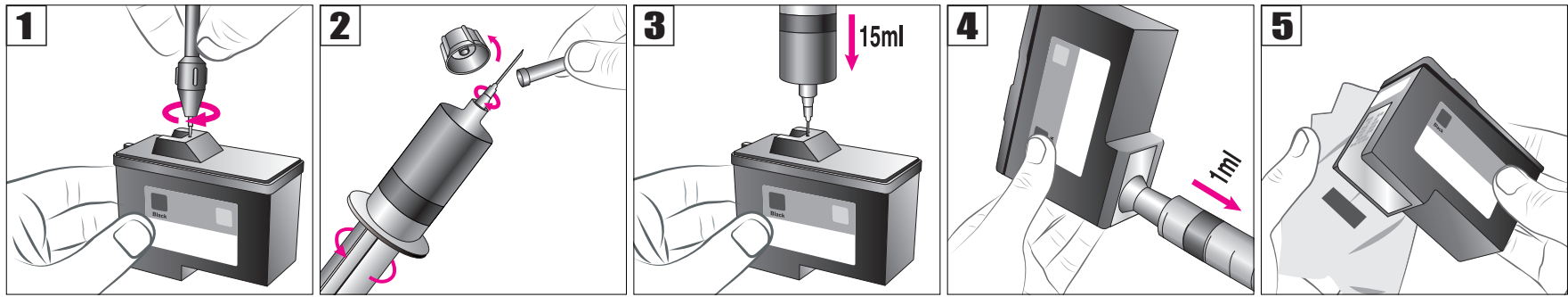


User's Manual

Refill System

SIM 70A



한국어

사용 전 확인사항

- 주입량은 잉크잔량에 따라 다를 수 있습니다.
- 잉크 소진 후 장기간 방치된 카트리지는 정상적인 출력이 되지 않을 수 있습니다.
- 주입용 바늘은 매우 위험하오니 반드시 보호 캡에 끼워 보관하십시오
- 잉크를 먹거나 마시지 마십시오

- 1 동봉된 드릴을 사용하여 카트리지 뚜껑 중앙부의 구멍을 넓혀 잉크주입 준비를 합니다.
- 2 잉크주사기의 마개를 제거한 후 주입용바늘과 밀대를 시계방향으로 돌려 결합합니다.
- 3 주입바늘을 카트리지에 주사하고 밀대를 사용하여 천천히 잉크를 주입합니다. 적정주입량: 15ml
- 4 동봉된 흡입용 주사기를 카트리지 노즐부위에 압착하여 약 1ml의 잉크를 제거합니다.
- 5 노즐부위에 흘러나온 잉크는 깨끗이 닦아내고, 카트리지 청소를 1~2회 실시후 사용합니다.

참조: 리필후 정상출력이 되지 않을경우 단계4, 5과정을 한번 더 실행 합니다.

리필 후 확인사항

- 노즐부위를 휴지에 접촉시켜 잉크가 묻어나오는지 확인 후 사용합니다.
- 노즐부위에서 잉크가 흘러나올 경우 휴지로 깨끗이 닦아내시고 약 10분간 놓혀둔 후 사용합니다.

English

Caution before use

- Amount being inserted may differ depending on amount of ink left.
- After ink has ran out, if cartridge is left for a long time, it may not print normally.
- Insertion needle may be very dangerous. Keep with safety cap on.
- Do not eat or drink ink.

- 1 Prepare to insert ink by using drill to enlarge hole located on central part of cartridge cap.
- 2 Remove cap from ink syringe, and assemble the injection needle and plunger (Turn clockwise).
- 3 Inject needle into cartridge and use plunger to slowly insert ink. Amount :15mL
- 4 After pressing enclosed suction syringe on cartridge nozzle, then suck out some ink (around 1ml)
- 5 Wipe oozing ink from nozzle with tissue, and run "Head Cleaning" process (once or twice) before use.

Reference: After refilling it, if it does not print normally, repeat steps 4 and 5.

Caution after refilling

- Put tissue on nozzle. Check if ink smudges on tissue, then use.
- If ink oozes from nozzle, wipe cleanly with tissue. Lay it down for about 10 minutes, then use.

中国語

使用前注意事項

- 注墨量是与墨盒里的墨水余量有关。
- 用完后的墨盒长期不使用会导致打印不良。
- 注墨时请十分注意注墨针，用完后保管时务必带安全盖。
- 请勿饮用墨水。

- 1 用锥子把墨盒中央的气孔加大，做好注墨准备。
- 2 取下注墨器盖，按顺时针方向安装注墨器。
- 3 挤压注墨器，将墨水缓慢注入墨盒内。合适注墨量：15mL
- 4 用吸墨器从墨盒喷头抽出约1毫升墨水。
- 5 擦净喷头部位流出的墨水，清洁反复1~2次后使用。

注: 如没能达到正常打印时，反复进行第4, 5步骤。

加墨后注意事项

- 用纸巾擦净喷墨口，确认是否流出墨水后使用。
- 当从喷墨口流出大量墨水时，用纸巾擦净喷头，横放10分钟后使用。

Кириллический

Подготовка к использованию

- Заправляемое количество чернил может различаться в зависимости от остаточного количества чернил.
- Картридж, долгое время оставшийся пустым, может работать со сбоями.
- Заправочная игла опасна, поэтому ее следует хранить в специальном футляре.
- Не ешьте и не пейте чернила.

- 1 перед заполнением, буравчиком увеличьте отверстие, находящееся на верхней части корпуса
- 2 После удаления крышки чернильного шприца прикрутите по часовой стрелке иглу и толкатель.
- 3 Ввести заправочную иглу в картридж и медленно заправить чернила. Оптимальное количество чернил: 15мл.
- 4 поместите прилагаемый шприц в выпускное отверстие и наберите немного чернил (ок.1 мл)
- 5 протрите выпускное отверстие тканью перед использованием произведите очистку головки (1-2 раза)

Примечание: В случае некачественной работы картриджа после заправки повторите шаги 4 и 5.

После заправки

- Перед использованием приставьте салфетку к насадке картриджа и проверьте наличие утечки чернил.
- В случае утечки чернил из насадки вытереть протекшие чернила и оставить картридж в горизонтальном положении на 10 минут. После этого картридж готов к использованию.

اللغة العربية

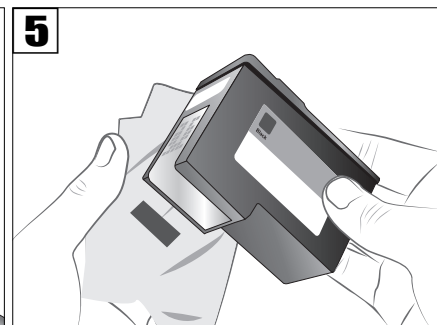
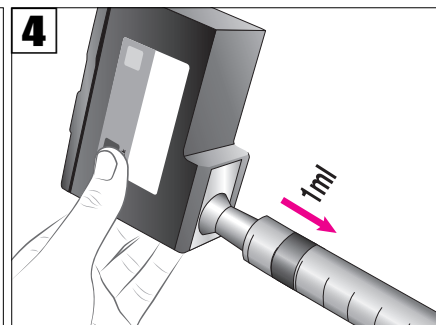
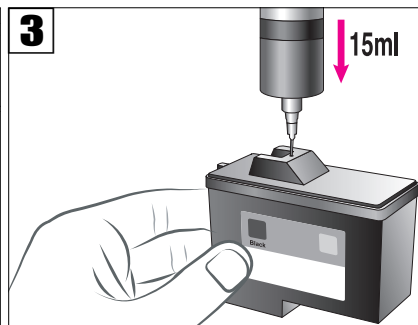
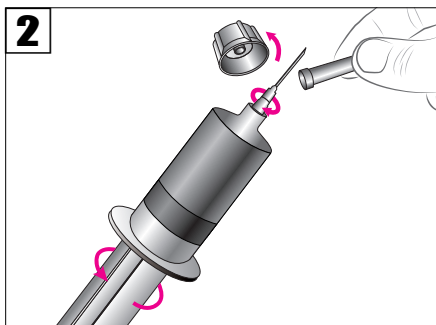
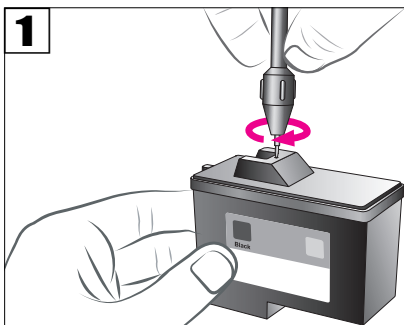
تنبيهات قبل الاستخدام

- قد تختلف كمية دخول الحبر حسب الكمية الباقية من الحبر في الخرطوشة.
- قد لا تتم الطباعة كما ينبغي بواسطة الخرطوشة التروكة لدة طويلة بعد استنفاد الحبر منها.
- لا بد من أن تحفظ ابرة الدخول بعد وضعها في غطاء الحماية لأنها خطيرة جدا.
- لا تأكل الحبر ولا تشربه أبدا.

- 1 استعمل المثقاب الرفق لتوسيع الفتحة في غطاء الحبرة
 - 2 اجمع الأبرة بتدويرها باتجاه عقارب الساعة
 - 3 ادخل الأبرة داخل ثقب الحبرة الى الأخر و ابدأ بإفراغ 15 ملل. فقط بتمهل.
 - 4 بعد الانتهاء من التعبئة استعمل ابرة الشفط لسحب كمية 1 ملل. من الرأس.
 - 5 امسح رأس الحبرة بواسطة محرمة ورقية ثم أعد الحبرة الي الطابعة و استعمل برنامج "التنظيف" مرة أو مرتين.
- ملاحظة :** اذا لا تتم الطباعة كما ينبغي، قم بإجراء خطوات رقمي ٤ و ٥ مرة أخرى.

تنبيهات بعد الماء بالحبر

- ضع الفوطه على فوهة الخرطوشة للتأكد من عدم تسرب الحبر منها ثم استخدم الخرطوشة للطباعة.
- إذا تسرب الحبر من فوهة الخرطوشة، امسح الحبر بواسطة الفوطه تماما وضعها بجانبها لدة ١٠ دقائق ثم استخدمها.



Français

Caution avant l'usage

- La quantité de l'injection peut varier par la quantité d'encre qui reste dans la cartouche.
- Il peut y avoir une mal-fonction par une négligence à longue terme après une consommation complète.
- L'aiguille à injection peut être très dangereux. Conservez l'aiguille à injection dans son couvercle à tous temps.
- Ne mangez ni buvez l'encre.

1 Elargissez avec la foreuse le trou sur le couvercle de la cartouche pour pouvoir injecter l'encre dans la cartouche.

2 Combinez le poussoir et l'aiguille à injecter en les faisant tourner à droite, après avoir enlevé le bouchon de l'injection.

3 En utilisant l'aiguille d'injection et la baguette injectez lentement l'encre. Quantité d'encre appropriée : 15mL

4 Retirez environ 1mL d'encre par la seringue a embout.

5 Nettoyez l'encre qui coule avec un chiffon. Avant d'utiliser la cartouche, utilisez la fonction "nettoyage des têtes d'impression" une ou deux fois.

Référence: Si l'appareil ne marche pas normalement repassez les étapes 4et 5.

Caution après le refill

- Vérifiez le bout à l'aide d'un mouchoir. Faites contact avec le mouchoir la surface du bout de la cartouche.
- En cas de découlement d'encre essuyez avec un mouchoir proprement, laissez la cartouche allongée pour 10 minutes. Ensuite utilisez.

Español

Precauciones antes de uso

- La cantidad de tinta utilizada puede cambiar de acuerdo a la cantidad faltante.
- Inyectar un cartucho que no se haya utilizado por mucho tiempo, puede ocasionar una impresión no óptima.
- Es imprescindible colocar la tapa de la aguja una vez esté fuera de uso y mantenerla fuera del alcance de los niños
- Prohibido ingerir la tinta.

1 Aumente el tamaño del orificio que trae originalmente el cartucho en la parte superior, con la herramienta adjunta.

2 Retire la tapa que cubre la jeringa e inserte la aguja, atornille el émbolo en el pistón de la jeringa, como muestra la figura.

3 Introduzca la aguja en el orificio e inyecte lentamente 15 mililitros de tinta.

4 Posteriormente con la jeringa de succión, extraiga 1 ml. de tinta aproximadamente.

5 Limpie los excesos de tinta con un papel absorbente y realice el proceso de limpieza de cabezales una o dos veces, antes de realizar alguna impresión.

Atención: Si no obtiene una impresión óptima, realice nuevamente lo indicado desde el paso número 4.

Precauciones después de uso

- Verificar la salida adecuada de tinta a través de la boquilla del cartucho, utilizando una toalla de papel.
- Si el cartucho presenta una fuga de tinta a través de su boquilla, déjelo reposar durante 10 minutos aproximadamente.

Português

Precações de uso

- A quantidade de tinta a ser injetada pode variar de acordo com a que restou no cartucho.
- Poderá haver falhas na impressão, no caso de cartuchos não utilizados por muito tempo.
- É imprescindível o uso da tampa após a recarga.
- Mantenha fora do alcance das crianças.
- Não ingerir.

1 Aumente o furo, na parte superior do cartucho, utilizando o furador contido no kit.

2 Abra a tampa da seringa e coloque a agulha girando-a no sentido horário.

3 Injete no cartucho 15ml de tinta com cautela.

4 Utilizando a seringa de sucção, retire aproximadamente 1ml de tinta.

5 Limpe o cartucho e estará pronto para uso. Antes da primeira impressão, execute a limpeza do cartucho 1 a 2 vezes.

Obs: Se houver falhas na impressão, repita os passos 4 e 5.

Precações depois da recarga

- Efetue o teste de sangria, utilizando um papel macio na cabeça de impressão, antes do uso.
- Em caso de vazamento na cabeça de impressão, limpe-o com papel e utilize após 10 minutos.

Deutsch

Bitte vor Gebrauch beachten:

- Die Einspritzmenge kann je nach übrig gebliebener Tinte variieren.
- Bei Patronen, die längere Zeit nicht benutzt wurden, besteht die Möglichkeit, dass sie trotz ordnungsgemäßer Befüllung nicht richtig funktionieren.
- Die Einspritznadel ist sehr gefährlich. Bewahren Sie diese immer mit der Sicherheitskappe auf.
- Tinte auf keinen Fall trinken.

1 Erweitern Sie mit dem beigefügten Schraubbohrer die Öffnung auf der Deckelmitte der Tintenpatrone.

2 Entfernen Sie die Kappe des Tintenbehälters und drehen Sie sowohl die Injektionsnadel an der Spritzenöffnung als auch den beigefügten Befüllstutzen am Ende des Tintenbehälters auf.

3 Schieben Sie die Nadel tief in die Patronenöffnung ein und spritzen Sie langsam 15 ml Nachfüll-Tinte hinein. Achtung: Die oben angegebene Tintenmenge bezieht sich auf eine völlig leere Tintenpatrone. Falls Sie zuviel Tinte oder die Tinte zu schnell befüllen, kann es sein, dass die Tinte wieder ausläuft.

4 Drücken Sie die beigefügte Spritze mit dem Saugnapf an die Patronendüse und saugen damit ca. 1 ml Tinte ab.

5 Tupfen Sie die überschüssige Tinte von den Düsen mit einem Taschentuch ab. Setzen Sie die Tintenpatrone in den Drucker ein und führen Sie den Reinigungsvorgang des Druckers 1-2 mal durch.

Achtung: Sollte der Drucker nicht richtig drucken, wiederholen Sie Vorgang 5 und 6.

Polski

Uwagi przed użyciem:

- Ilość wlewanego atramentu zależy od ilości zużytego atramentu.
- Jeśli kartridż pozostał długo pusty wydruk po napełnieniu może być niewłaściwy.
- Należy bardzo OSTROŻNIE obchodzić się z igłą dozującą. Po użyciu należy założyć na nią osłonę.
- Nie wolno pić, jeść lub wdychać atramentu.

1 Należy przygotować kartridż do napełnienia powiększając otwór znajdujący się w centralnej części pokrywy.

2 Połączyć igłę ze strzykawką dokręcając ją zgodnie z ruchem wskazówek zegara.

3 Włożyć igłę do kartridza i powoli naciskając tłoczek napełnić 15ml.

4 Po docięnięciu do dysz kartridża małej strzykawki z odsysaczem odciągnąć około 1 ml tuszu.

5 Oczyszczyć zabrudzone powierzchnie chusteczką higieniczną. Po włożeniu do drukarki uruchomić czyszczenie głowicy.

Uwagi po napełnieniu:

- Położyć chusteczkę na dyszach. Jeśli tusz nie sączy się z dysz, włożyć kartridż do drukarki.
- Jeśli tusz sączy się z dysz, oczyścić je chusteczką. Odłożyć kartridż na około 10 minut, a następnie włożyć do drukarki.